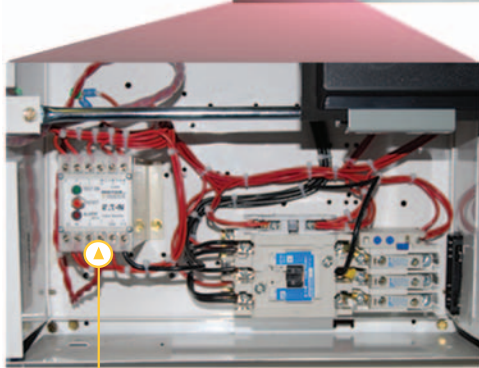
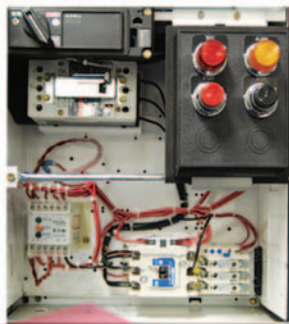


# Motorguard—contrôleur automatique d'isolation Protection d'Isolation de moteur



Mégohmmètre de tableau



Motorguard

## La solution aux problèmes depannage moteur

### Introduction

Les arrêts imprévus d'équipements peuvent vous faire perdre votre journée et affecter votre calendrier de production. L'humidité, la contamination et la chaleur s'allient pour rompre l'isolation du bobinage du moteur, raccourcir la durée de vie et menacer vos processus critiques d'une panne moteur catastrophique.

Le Motorguard est un contrôleur automatique de résistance d'isolation qui contrôle et protège les moteurs dont le fonctionnement est critique. Proposé à l'origine en applications de tension moyenne, le Motorguard est aujourd'hui d'une conception économique de 480 et 600V et disponible dans les centres de contrôle de moteur (MCC) Eaton. Cette conception basse tension contrôle l'intégrité de l'isolation du bobinage du moteur pendant les cycles de repos et déclenche des alarmes pour signaler les conditions dangereuses. Le personnel de maintenance peut alors lancer une action corrective précoce avant que ne se produise une panne moteur et ainsi éviter un arrêt coûteux.

La base actuelle d'installation du Motorguard est diverse et comprend des services publics, des équipementiers, des raffineries de pétrole/ produits chimiques et des navires. La plupart des plates-formes de pétrole et de gaz du Golfe du Mexique utilisent la technologie Motorguard pour protéger leurs moteurs et leurs générateurs pour la même raison. Avec sa gamme de produits MCC, Eaton est fier de présenter cette technologie brevetée, économique et éprouvée au marché de l'industrie.

### Avantages à valeur ajoutée

- Réduction des arrêts des processus critiques
- Installation permanente—remplace les contrôles manuels
- Réduction des heures du personnel et des coûts de maintenance
- Contrôle continu des moteurs hors ligne
- Amélioration significative de la sécurité/exposition
- Augmentation de l'efficacité d'exploitation
- Allongement de la durée de vie du moteur
- Remise en état planifiée du moteur par rapport à son rembobinage

**EATON**

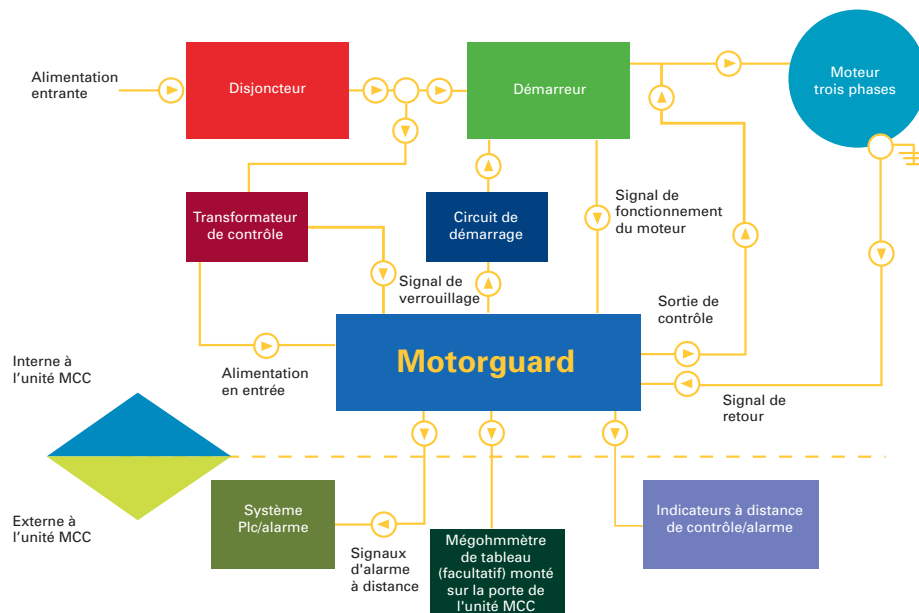
Powering Business Worldwide



Motorguard—Contrôleur automatique d'isolation

## Caractéristiques

- Contrôle automatique/manuel
- Affichage à DEL clignotantes avec indication de contrôle et d'alarme
- Point de consigne réglable d'alarme avec contacts de verrouillage et possibilité de réinitialisation manuelle
- Tension de contrôle complète de 500 Vc.c.
- Conducteurs fusionnés d'entrée et de contrôle
- Support de montage
- Construction résistant aux chocs et aux vibrations
- Garantie limitée de cinq ans
- Mégohmmètre de tableau facultatif monté sur la porte de l'unité MCC



## Fonctionnement

Le Motorguard applique une tension fixe et limitée en courant continu sur le bobinage du moteur pendant les périodes de repos. Un circuit comparateur à semi-conducteurs contrôle la fuite mesurée de courant vers la terre. Un point de consigne réglable, pré-réglé en usine selon les spécifications du client, peut être programmé afin de signaler une alarme de verrouillage pour empêcher le fonctionnement des équipements en cas de dépassement de ce point de consigne (la valeur seuil prédéfinie en usine par défaut est de 1,5 mégohm). La fonction de réinitialisation manuelle permet de revenir à un état opérationnel uniquement après la correction de la condition d'alarme. Le Motorguard n'affecte pas le fonctionnement normal des équipements contrôlés.



Mégohmmètre de tableau



Alimentation du Motorguard

## Spécifications du Motorguard MGRDGP500

Alimentation d'entrée	115–125 Vc.a. 50/60 Hz à 0,05A max.
Tension de contrôle	500 Vc.c. à 200 uA max.
Contacts d'alarme	2.5 A à 240 Vcia. ou 28 Vc.c.
Contacts de verrouillage	5A à 240V c.a.ou 28 Vc.c.
Affichage à DEL	Contrôle sur : vert; alarme : rouge (clignotement)
Précision du contrôle	2 % globale
Température ambiante	-14 °F à 140 °F
Dimensions (pouces)	H 2,75 x I 2,25 x P 4,50
Poids	1 lb.
Assemblage	Conforme aux spécifications UL® 508 de montage intégral. Construction résistant aux chocs et aux vibrations.



**Eaton Corporation**  
5050 Mainway  
Burlington, ON L7L 5Z1  
Canada  
tél: 1-800-268-3578  
www.eatoncanada.ca

© 2009 Eaton Corporation  
Tous droits réservés  
Imprimé au Canada  
Form No. PA04305001R / Z8281  
Avril 2009